

SPECIFICATION

	HS-7000	HS-7500	HS-5000	HS-5500	
조명부	슬릿길이(mm)	0.3~14	0.3~12	0.3~14	
	슬릿너비(mm)	0~14 continuous	0~12 continuous	0~14 continuous	
	슬릿배율	1.167x	1x	1.167x	
	접안배율	12.5x			
	필터	Cobalt blue, Red-free, Grey, Heat absorption and Yellow			
	슬릿회전	0°~180° continuous			
	각도조절	0°, 5°, 10°, 15°, 20°	0°~20° continuous	0°, 5°, 10°, 15°, 20°	0°~20° continuous
	검사거리	80mm	66mm	80mm	66mm
광학부	현미경	5 steps			
	설계타입	Galilean converging binocular			
	배율조정	5 position rotating drum			
	접안부	12.5x, 10x		12.5x	
	배율	6x, 10x, 16x, 25x, 40x			
	시야 (mm)	38.5, 24, 15, 9, 6		38.5, 22.2, 15.2, 10.5, 6.1	
	동공범위	55mm~80mm			
기구부	상하이동거리	28mm			
	수직이동거리	78mm			
	수평이동거리	98mm			
	미세조정	10mm			
	전압	Free voltage 100~240V AC			
	전압주파수	50 / 60Hz			
	소비전류	70VA			
	내부전압	12V DC			
	할로겐램프	12V 30W			
	주시등램프	3.4V 20mA			
카메라	이미지센서	1/2" interline CCD			
	이미지사이즈	up to 1,388 x 1,036 pixels			
	셀사이즈	4.65μm x 4.65μm			
	영상포맷	8bit or 12bit Raw RGB, YUV 4:2:2			
	전송방식	IEEE 1394 (6pin)			
	전송속도	400Mbps			
	처리속도	15fps, 7.5fps, 3.75fps			
	렌즈부착	C-Mount			
	촬영방법	External trigger or Software trigger			
	크기	44mm (W) x 29mm (H) x 63mm (D)			
HIS-5000	전력소비량	3W (12V DC, from IEEE 1394 cable)			
	PC사양	Pentium IV, 2GHz			
	메모리	512 MB (over 1GB recommended)			
	비디오카드	ATI Radeon 9200 (128MB) or similar			
	시스템환경	Microsoft Windows NT (with service pack 6), Windows 2000 (with service pack 4)			
	전송방식	Windows XP, Microsoft Internet Explorer 6 (Explorer 7 recommended) Standard IEEE1394a Firewire port OHCI 1.1 compatible (with auxiliary 12V power connector if connected to a laptop computer)			
	모니터사양	LCD or CRT (minimum resolution 1,280 x 1,024 pixels, over 1,600 x 1,200 pixels recommended)			

PC 및 Table은 Option입니다. 상기 제품의 디자인과 세부 사항은 가능 향상을 위해 사전 예고없이 변경될 수 있습니다.



(주)휴비츠 14055 경기도 안양시 동안구 부림로 170번길 38  
Tel:031-442-8868 Fax:031-477-8617 <http://www.huvitz.com>

JOARAA-16-00001-2-170426

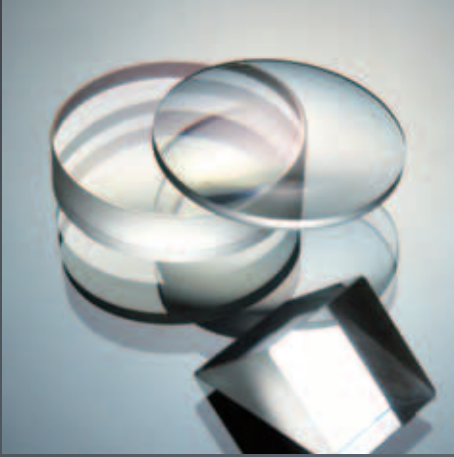
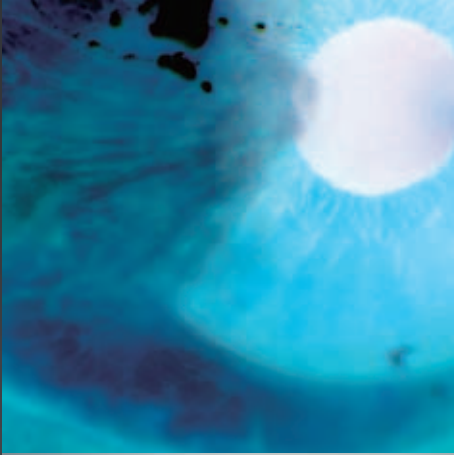
# HUVITZ SLIT LAMP SERIES & IMAGING SYSTEM





## 렌즈의 차이가 곧 품질의 차이입니다

안광학기기의 풍부한 지식과 경험을 바탕으로 고품질, 고정밀광학을 선도하는  
휴비츠가 새로운 광학계를 적용한 슬릿 램프를 선보입니다.  
고해상도를 넘어 광범위한 촬영감도역까지 만족시키는 렌즈품질,  
전문가를 매료시키는 탁월한 기능향상과 더욱 편리해진 디자인,  
지금까지 알고 계셨던 유명제품과 당당히 비교해보십시오.  
그리고 휴비츠만의 최정상 광학품질을 직접 경험하십시오.



# HUVITZ SLIT LAMP HS-7000 / HS-7500

고품질 렌즈로 고화질 이미지는 기본, 자부심까지 만족합니다

전문가가 선택하는 HIGH-END 슬릿 램프-휴비츠 HS 7000 시리즈



## MICROSCOPE

글로벌 스탠다드 Galilean Converging Binocular Type 광학계를 채택하고 휴비츠만의 초정밀 고품질 렌즈 설계로 왜곡률, 색수차, 시야범위 등에서 월등한 품질 우위를 제공합니다.

선명한 이미지와 넓은 시야범위를 실현하여 더욱 정밀한 진단 및 검사가 가능합니다.

- 12.5x 접안렌즈 / 6x:38,5mm, 10x:24mm, 16x:15mm, 25x:9mm, 40x:6mm
- 10x 접안렌즈(옵션) / 5x:38,5mm, 8x:24mm, 12x:15mm, 20x:9mm, 32x:6mm



## ILLUMINATION

12Volt, 30Watt의 고휘도 발광 할로겐 램프의 광원을 채택, 매우 밝고 선명한 고화질의 이미지를 제공합니다.



## MAGNIFICATION CONTROL SYSTEM

낮은 배율에서 높은 배율까지 5단계로 조절이 가능한 Magnification Control Drum을 적용, 광범위한 임상분야에 활용효과가 크며 휴비츠만의 메커니즘으로 화질저하 없이 신속한 배율변경이 가능합니다.

## YELLOW FILTER

내장된 Yellow Filter는 간단히 knob를 눌러 Fluorescein 이용 시 사용 가능하며, 접안부 상단의 Control Lever를 조절하여 다양한 필터를 손쉽게 적용할 수 있어 검진영역 확대가 가능합니다.

(Cobalt blue, Red-free, Heat absorption, Grey, Yellow)



## INTEGRATED CONTROL

Trigger Button이 장착된 Joystick으로 미세한 움직임도 쉽게 조절 가능하며 Image 장치와 연결하면 모니터를 보며 이미지를 바로 저장할 수 있습니다.



## DESIGN

타워형(HS-7000)과 통합형(HS-7500)으로 개발되어 환경과 기호에 따라 선택의 폭이 넓어졌습니다.

# HUVITZ SLIT LAMP HS-5500 / HS-5000



배율변경 시에도 고화질로 빠르고, 선명하게 볼 수 있습니다

오피니언 리더들의 탁월한 솔루션-휴비츠 HS 5000 시리즈

## ILLUMINATION

12Volt, 30Watt의 고휘도 발광 할로겐 램프의 광원을 채택, 매우 밝고 선명한 고화질의 이미지를 제공합니다.



## MICROSCOPE

글로벌 스탠다드 Galilean Converging Binocular Type 광학계를 채택, 선명한 이미지와 넓은 시야범위를 제공하여 더욱 정밀한 진단 및 검사가 가능합니다.

- 12.5x 접안렌즈 / 6x:38,5mm, 10x:22,2mm, 16x:15,2mm, 25x:10,5mm, 40x:6,1mm



## DESIGN

타워형(HS-5000)과 통합형(HS-5500)으로 개발되어 환경과 기호에 따라 선택의 폭이 넓어졌습니다.

## MAGNIFICATION CONTROL SYSTEM

낮은 배율에서 높은 배율까지 5단계로 조절이 가능한 Magnification Control Drum을 적용, 광범위한 임상분야에 활용효과가 크며 휴비츠만의 메커니즘으로 화질저하 없이 신속한 배율변경이 가능합니다.



## YELLOW FILTER

내장된 Yellow Filter는 간단히 knob를 눌러 Fluorescein 이용 시 사용 가능하며, 접안부 상단의 Control Lever를 조절하여 다양한 필터를 손쉽게 적용할 수 있어 검진영역 확대가 가능합니다. (Cobalt Blue, Red-Free, Heat Absorption, Grey, yellow)

## INTEGRATED CONTROL

Trigger Button이 장착된 Joystick으로 미세한 움직임도 쉽게 조절 가능하며 Image 장치와 연결하면 모니터를 보며 이미지를 바로 저장할 수 있습니다.



# HUVITZ IMAGING SYSTEM HIS-5000

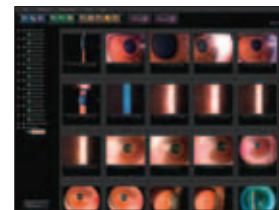
진단에서 관리, 프레젠테이션까지 쉽고 편리합니다

이미징 처리의 완벽한 매니지먼트 시스템 - 휴비츠 HIS 5000



## PATIENT MANAGEMENT

MS Access Database 기반의 HIS 시스템으로 다양한 검사 정보를 손쉽게 관리해주며 상세한 진단 내역 및 병명, 검사 이력 등 다양한 콘텐츠를 제공하여 강력한 검색 기능을 지원합니다.



## USER FRIENDLY INTERFACE

Tree 구조의 직관적이고 통합적인 UI는 사용자중심으로 설계되어 환자들의 검사 정보 및 검사 이력을 복잡한 조작 없이 조회하거나 Update 할 수 있습니다.



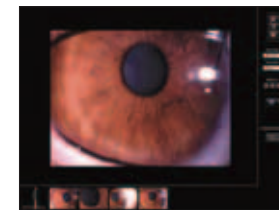
## DIGITAL CAMERA

USB Port 방식에 비해 빠르고 안정적으로 영상을 처리할 수 있는 IEEE 1394 인터페이스 방식으로 최대 해상도 1.45M Pixel의 고화질 이미지를 구현합니다.



## CAMERA CONTROL

Progressive Scan 방식의 고성능 CCD 카메라를 활용하여, 슬릿 램프에서 관찰하는 영상을 모니터 상에 실시간으로 디스플레이하고 이미지를 캡처 및 저장할 수 있습니다.



## IMAGE PROCESSING

고성능의 Lead Tool 그래픽 라이브러리를 채용하여 Bright/Contrast, Color Channel, Saturation, Invert, Sharpen, Red-Free 등 향상된 이미지 처리 기능을 지원하며 JPG, TIFF, RAW 등 다양한 포맷의 이미지를 불러오거나 저장해 줍니다.

## IMAGE MANIPULATION

**Compare** / 선택한 검사 이미지의 확대, 축소, 회전 등 다양한 그래픽 효과를 활용하여 비교 관찰 가능

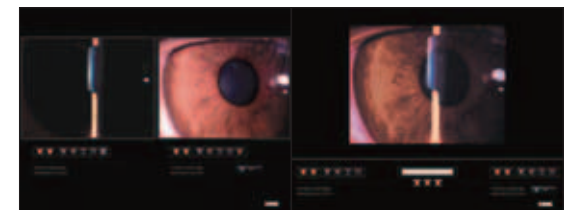
**Overlay** / 여러 시점의 검사 이미지에 대한 Animation 기능으로 질환의 전이 및 진행 상황을 관찰 가능

**Slide Show** / 모니터 상의 전체 화면을 활용할 수 있는 프레젠테이션 기능 지원

**Reference** / 레퍼런스로 사용할 이미지를 주요한 질환의 항목 단위로 등록하거나 조회 가능

**Report Generation** / 피검안자의 검사 기록 및 선택한 이미지들로 구성된 보고서를 MS Word 문서 포맷으로 자동 생성

**Print** / 메인 화면에서 선택한 이미지를 클릭만으로 간편하게 인쇄



# HUVITZ QUALITY, HUVITZ STANDARD

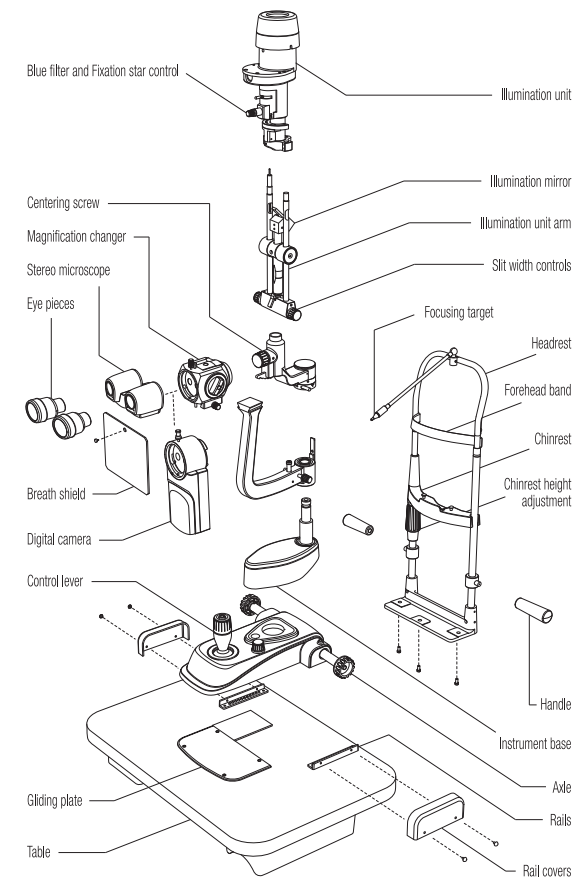
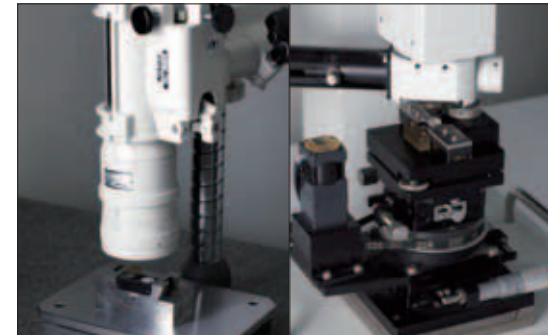


수 만번의 반복 트레이닝으로 탄생시켰습니다

철저한 품질관리를 통해 완성되는 최고의 품질-HUVITZ STANDARD

## BEFORE SERVICE

휴비츠의 모든제품은 설계시부터 부품의 수와 공정의 횟수를 최적화하여 불량요인과 불만족요인을 원천적으로 방지합니다. 특히 정밀 안과측정기기인 슬릿 램프는 한층 업그레이드된 가이드라인(QC)을 적용하여 휴비츠 스탠다드는 글로벌 스탠다드라는 품질 제일주의를 실천합니다.



## 극한 테스트를 거치는 내구성

휴비츠 슬릿 램프의 모듈과 조인트 부분은 반복되는 모든 동작과 습관으로 부터 그 성능과 효율이 제대로 지속되도록 제작되며 각 파트마다 극한에 가까운 수만번의 결속, 지지 테스트를 거쳐 오랫동안 이격없이 사용 가능합니다.

## 감성까지 만족시키는 사용감

휴비츠 슬릿 램프의 각 조작부는 부드럽게 작동됩니다. Koob 및 핸들의 그립감이 좋고 Smooth한 사용감으로 감성까지 만족하게 해드립니다.



## 국제규격 인증

UL, CE, ISO13485, FDA 등 공신력있는 기관의 인증을 획득하여 세계적 품질을 증명합니다.

